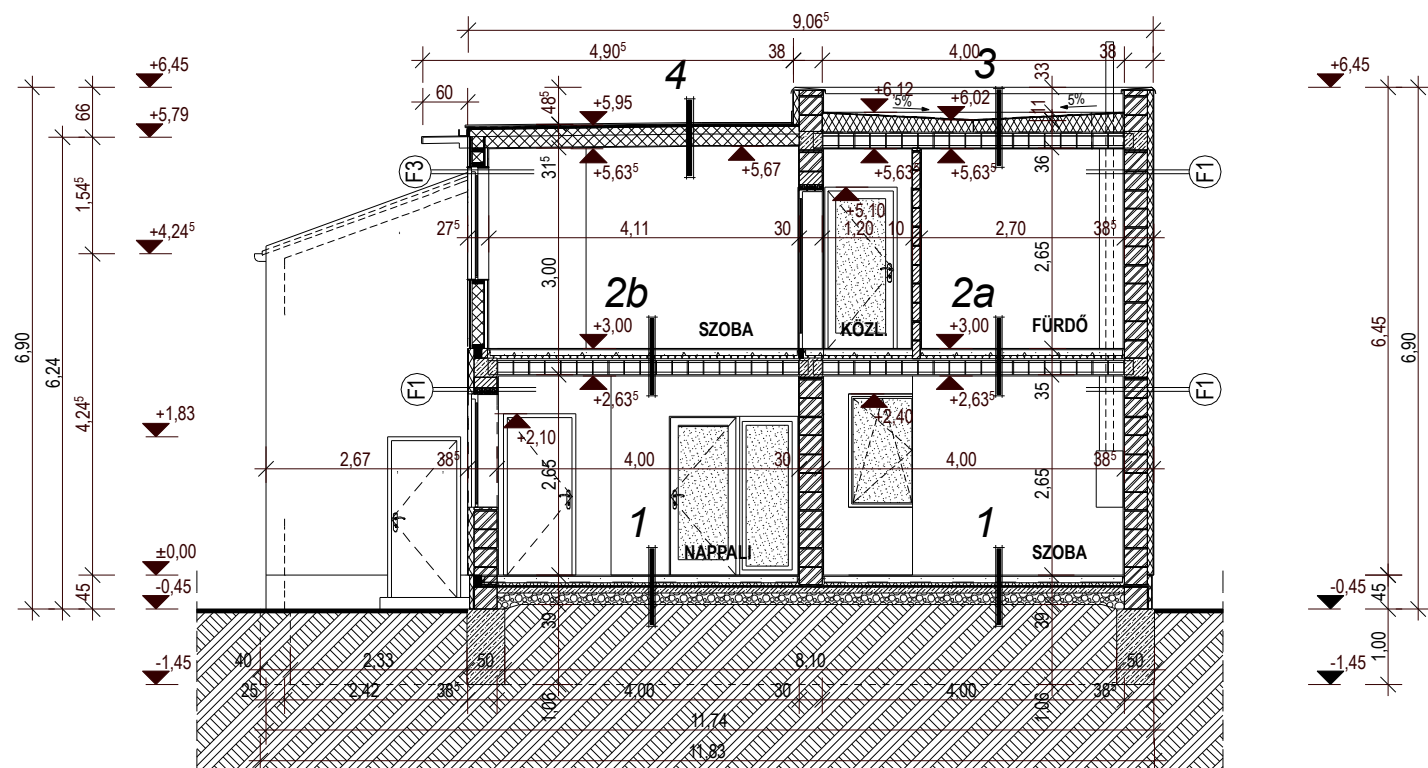


## A-A keresztmetszet m=1:100



- F1**
- belső oldalon vakolat és festés
  - 30 cm POROTHERM-NF téglafal
  - 8 cm salakgyapot tábla hőszigetelés
  - Dryvit vékonyvakolat rendszer

- F3**
- belső oldalon festés
  - 1,25 cm gipszkarton burkolat
  - 4 cm lécváz (épületgépészeti szerelvények helye)
  - 0,5 mm Dörken Delta Reflex hőtükör fólia
  - 1,25 cm OSB III. építőlemez
  - 15/5 cm faváz szerk. közte 15 cm nagy testsűrűségű kőzetgyapot hőszig.
  - 1,25 cm OSB III. építőlemez
  - 2,4 cm lécváz, közte 2 cm vtg. NIKECELL hőszig.
  - 1,9 cm speciális kültéri faburkolat

- 1**
- 2 cm kerámia ragasztva kellősítéssel
  - 8 cm aljzatbeton
  - 1 rtg. tech. szig. fólia
  - 4 cm lépésálló hangszigetelés
  - 1 rtg. talajpára elleni szig.
  - 8 cm aljzatbeton
  - 15 cm kavicságy

- 2a**
- 2 cm kerámia ragasztva kellősítéssel
  - 8 cm aljzatbeton
  - 1 rtg. tech. szig. fólia
  - 4 cm hangszigetelés
  - 2 cm kiegyenlítő felbeton rtg.
  - 19 cm E+EB előregyártott födém
  - 1,5 cm vakolat

- 2b**
- 2 cm szalagparketta + kellősítéssel
  - 8 cm aljzatbeton
  - 1 rtg. tech. szig. fólia
  - 4 cm hangszigetelés
  - 2 cm kiegyenlítő felbeton rtg.
  - 19 cm E+EB előregyártott födém
  - 1,5 cm vakolat

- 3**
- 1 rtg. SIKAPLAN műanyag szig.
  - 1 rtg. pára kiegyenlítő
  - 15-25 cm lépésálló hőszig. lejtésben
  - 1rtg. párazáró fólia
  - 1 rtg. pára kiegyenlítő
  - 2 cm kiegyenlítő felbeton rtg.
  - 19 cm E+EB előregyártott födém
  - 1,5 cm vakolat

- 4**
- Rheinzink rendszer alátételezzel
  - 1 rtg. csupaszlemez
  - 2,5 cm deszkázat
  - 5/10 cm élpalló közte hőszigetelés
  - 15/15 cm fa gerenda 60 cm-ként közte hőszigetelés
  - 1 rtg. párazáró fólia
  - 1,25 cm gipszkarton burkolat

## A-A METSZET M 1:100

Építkezés/munka/megnevezése:	<b>CSALÁDI HÁZ ÉPÍTÉSI ENGEDÉLYEZÉSI TERVDOKUMENTÁCIÓ</b>		Rajzszám:	É-4
Ez a terv szerzői jog által védett szellemi termék. A terv építési engedélyeztetésre szolgál, a kiviteli tervet nem helyettesíti!				
Építkezés helye:	Győr, Nadas Ernő utca 1/a. Hrsz.: 2529		Dátum:	2007. márc.
Építető:	Koller Nándorné 2100 Gödöllő, Semmelweis I. utca 6.		Aláírás:	
Tervező:	Benes Gábor É-2 08-0213/06		Ép. munkatárs:	Csibi K. Zoltán