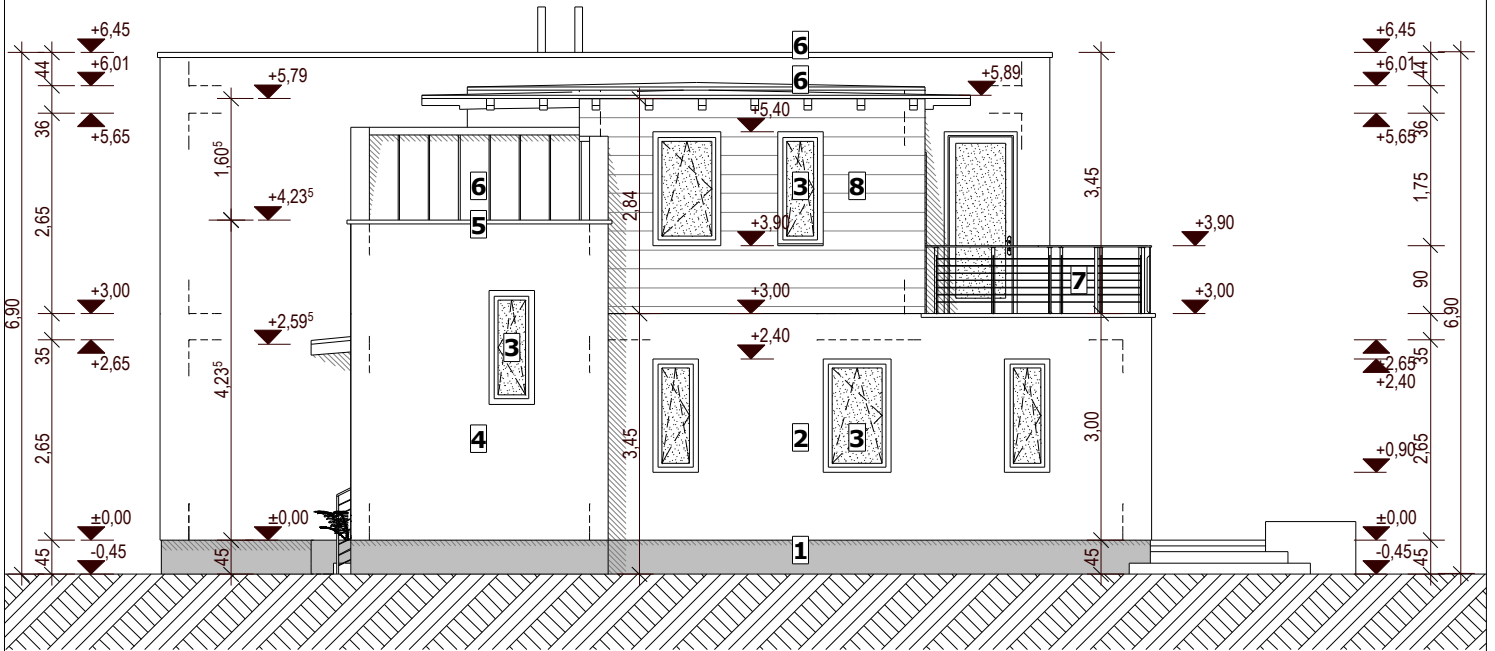
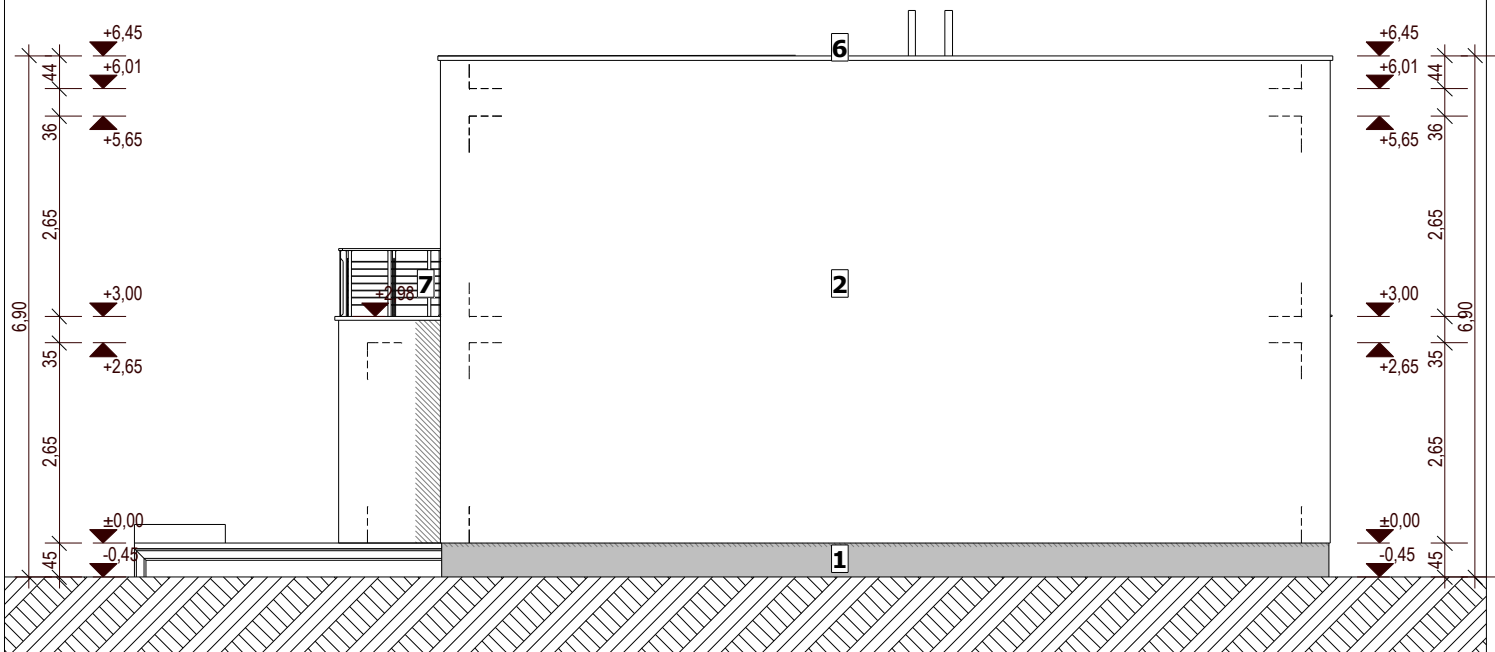


DÉL-KELETI HOMLOKZAT M 1:100



ÉSZAK-NYUGATI HOMLOKZAT M 1:100



Homlokzatképzések:

1. vékony lábazati nemesvakolat RAL 7036 színben
2. vékony nemesvakolat RAL 9003 színben
3. műanyag ablak/ajtó fa színben
4. burkolótégla
5. ónszürke színű Lindab esőcsatorna
6. korcolt (bádogg)fémlemez fedés RAL 7036 színben
7. fém korlát RAL 7036 színben
8. speciális kültéri faburkolat

HOMLOKZATOK M 1:100

Építkezés/munka/megnevezése: CSALÁDI HÁZ ÉPÍTÉSI ENGEDÉLYEZÉSI TERVDOKUMENTÁCIÓ <small>Ez a terv szerzői jog által védett szellemi termék. A terv építési engedélyeztetésre szolgál, a kiviteli tervet nem helyettesíti!</small>		Rajzszám: É-6
Építkezés helye:	Győr, Nádas Ernő utca 1/a. Hrsz.: 2529	Dátum: 2007. márc.
Építető:	Koller Nándorné 2100 Gödöllő, Semmelweis I. utca 6.	Aláírás:
Tervező:	Benes Gábor É-2 08-0213/06	Ép. munkatárs: Csibi K. Zoltán