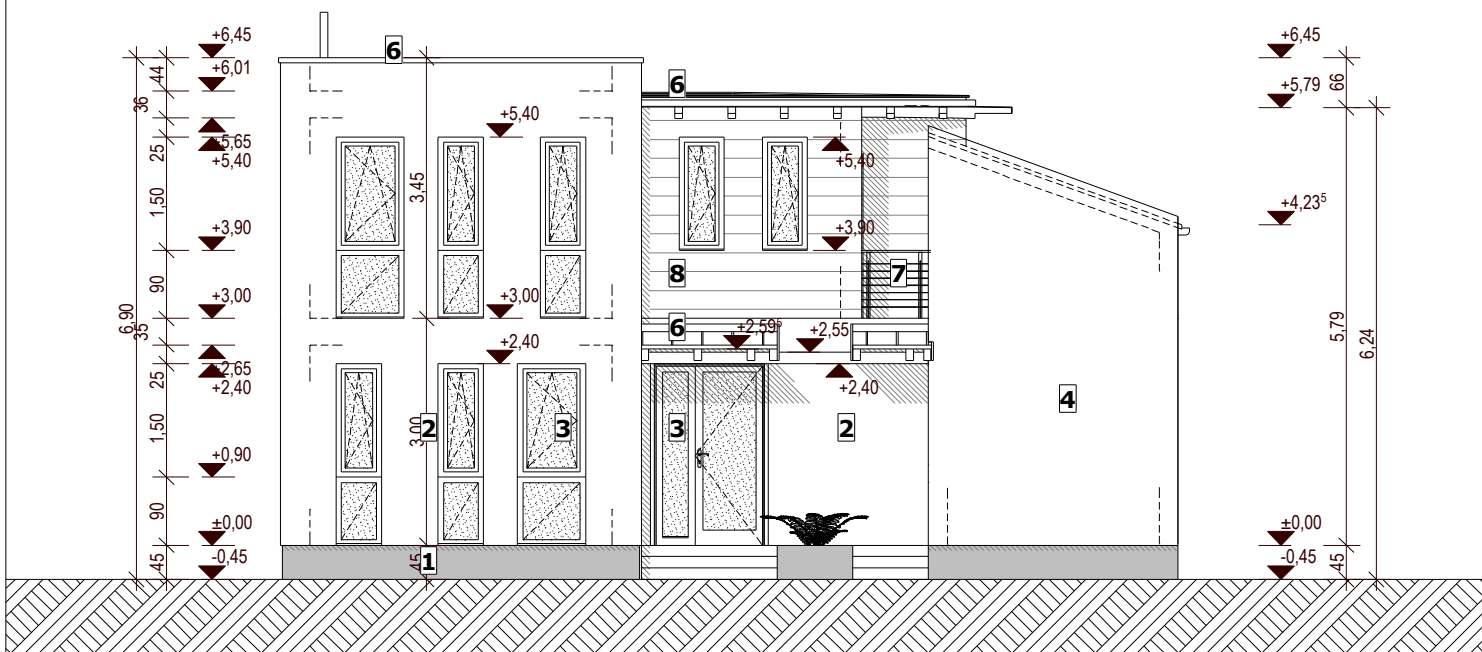
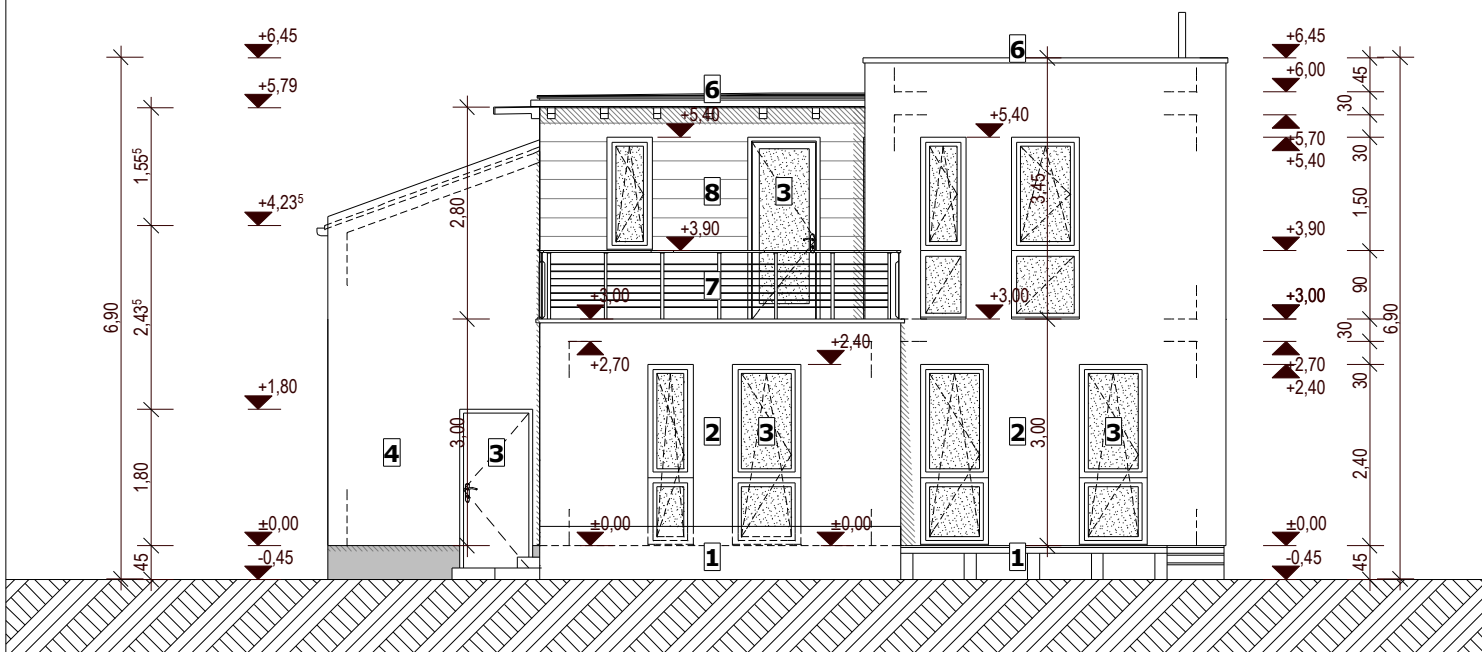


## DÉL-NYUGATI HOMLOKZAT M 1:100



## ÉSZAK-KELETI HOMLOKZAT M 1:100



### Homlokzatképzések:

1. vékony lábazati nemesvakolat RAL 7036 színben
2. vékony nemesvakolat RAL 9003 színben
3. műanyag ablak/ajtó fa színben
4. burkolótégla
5. ónszürke színű Lindab esőcsatorna
6. korcolt (bádog)fémlemez fedés RAL 7036 színben
7. fém korlát RAL 7036 színben
8. speciális kültéri faburkolat

## HOMLOKZATOK M 1:100

Építkezés/munka/megnevezése:

### CSALÁDI HÁZ ÉPÍTÉSI ENGEDÉLYEZÉSI TERVDOKUMENTÁCIÓ

Ez a terv szerzői jog által védett szellemi termék. A terv építési engedélyeztetésre szolgál, a kiviteli tervet nem helyettesíti!

Építkezés helye: Győr, Nádas Ernő utca 1/a. Hrsz.: 2529

Építető: Koller Nándorné  
2100 Gödöllő, Semmelweis I. utca 6.

Tervező: Benes Gábor  
É-2 08-0213/06

Rajzszám:

É-7

Dátum: 2007. márc.

Aláírás:

Ép. munkatárs:

Csibi K. Zoltán